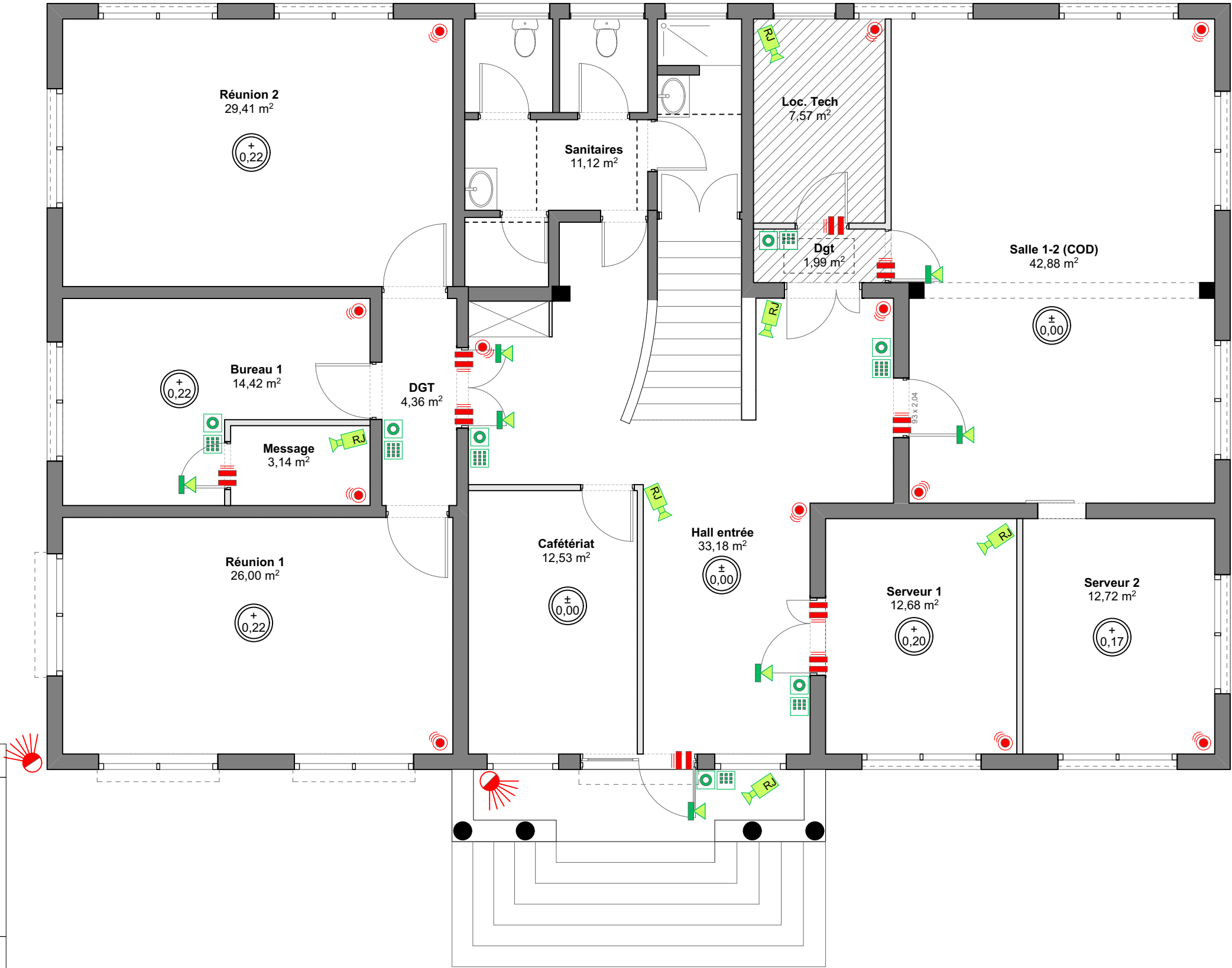


*nota : ensemble des volets roulant encastré derrière façade
**nota : barreaudage à l'ensemble des fenêtres



BATIMENT FOCH

SECU RDC

Lot n°SN - 6ha 25a 03ca
Haut Commissariat de la République - Nouméa

EDL

Page n°
01

Site du
HCR

Ref.2501

31/07/2025

Ech : 1/75e